



Slangar för träindustri

# Unimer har ett brett sortiment av materialtransportslangar i lager för snabb leverans.

I nästan 50 år har Unimer utvecklat sitt sortiment av slangar för den träbearbetande industrin. Vi känner väl till behovet hos våra kunder oavsett om det är det lilla snickeriet eller den stora processindustrin. En kostnadseffektiv lösning med hög kvalitet har alltid varit vårt ledord och utan tvekan har vi en slang för alla applikationer. Kontakta oss redan idag så tar vi fram ett förslag till er!

## MATERIALTRANSPORTSLANGAR



### PUR FOLIE AS

Extremt lätt, flexibel och komprimerbar. Slang i antistatisk polyuretan <math><10^9\Omega</math>.

Lämplig för utsug av icke slitande och lättare material.

Godstjocklek	0,4 mm.
Temperaturområde:	- 40°C till +90°C.
Dimensionsområde:	ID 38-500 mm.



### PUR LÄTT AS

Lätt, mycket flexibel och axiellt ihoptryckbar slang (3:1).

God slitstyrka och hög drag- och rivhållfasthet.

Liten böjradie. God beständighet mot mikrober, olja,

bensin och kemikalier. God flexibilitet vid låga temperaturer.

Polyuretanslang i antistatisk <math><10^9\Omega</math> esterbaserad

polyuretan med inbäddad fjäderståls spiral.

För utsug eller transport av damm, pulver, fibrer och granulat samt även för utsug av gaser, ångor, oljedimma och rök.

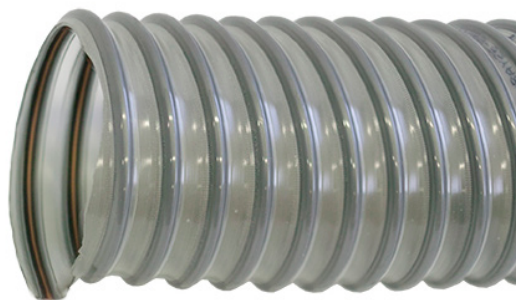
Godstjocklek:	0,6 mm.
Temperaturområde:	-40°C till +90°C.
Dimensionsområde:	ID 25-400 mm.

## PUR SPÅN AS

Träindustrins slang nr 1, ger en kostnadseffektiv lösning med pålitlig livslängd. Lätt och flexibel i antistatisk polyuretan,  $<10^9 \Omega$ . Speciellt utvecklad för användning i träindustrin. God beständighet mot träsyror och träskyddsmedel med mycket god slitstyrka. Brandskyddsklassad enligt UL94-V2, DIN 4102-B1.

Lämplig för alla typer av träflis och spån. Klarar höga utsugshastigheter/vacuum.

Godstjocklek	0,7 mm.
Temperaturområde:	-40°C till +90°C.
Dimensionsområde:	ID 40-400 mm.

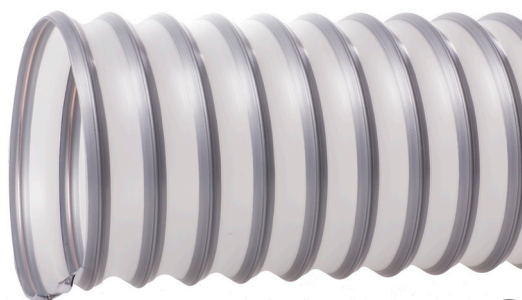


## PUR SPÅN CNC

Optimal slang för CNC maskin, lätt, flexibel och komprimerbar till 4:1 i antistatisk polyuretan,  $<10^9 \Omega$ . Flexibel men samtidigt med bibehållen stabilitet och klarar stora och frekventa rörelser. God beständighet mot träsyror och träskyddsmedel med mycket god slitstyrka. Brandskyddsklassad enligt, DIN 4102-B1.

Lämplig för alla typer av träflis och spån. Klarar höga utsugshastigheter/vacuum.

Godstjocklek	0,7 mm.
Temperaturområde:	-40°C till +90°C.
Dimensionsområde:	ID 200-400 mm.



## PUR SUPER AS

Robust polyuretanslang med 1,5mm slangvägg. Helt slät insida vilket ytterligare ökar slitstyrkan. Antistatiskt material  $<10^9 \Omega$ . Uppfyller UL94-V2.

Lämplig vid höga vacuum och kraftigt slitande material.

Godstjocklek	1,5 mm.
Temperaturområde:	-40°C till +90°C.
Dimensionsområde:	ID 13-500 mm.



Kan jordas för avledning av elektrostatisk laddning genom friläggning och anslutning av metallspiral till jordkabel.

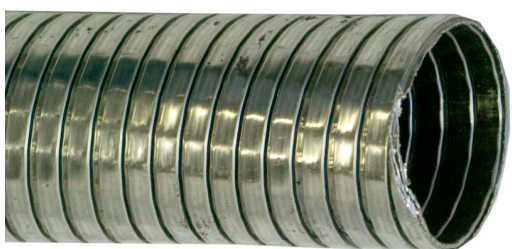
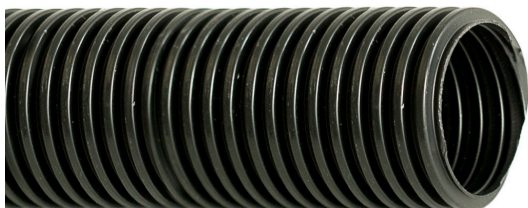


Livsmedelsgodkänt material.



Uppfyller UL94-V2 avseende flamspridning i plastmaterial i apparater och tillbehör.

## ÖVRIGA SLANGAR



### UNIMER EVA ANTISTAT

Dammsugarslang, spiralprofilslang i antistatisk TPO (Etylvinylnacetat), ytmotstånd  $<10^6 \Omega$ .

Lämplig som dammsugarslang, kan användas i känsliga miljöer och utrymmen där elektrostatiska urladdningar kan utgöra risk eller problem.

Temperaturområde:  $-50^\circ\text{C}$  till  $+60^\circ\text{C}$ .

Dimensionsområde: ID 25-99 mm.

### METALLSLANG

Slang av galvaniserad stålbandsprofil som valsas ihop till en slang. Slangen är elektriskt ledande med ytmotstånd  $<10^3 \Omega$ .

Lämplig för anslutningar i rörsystem där slitaget är högt, speciellt i böjar där varken rör eller slang fungerar. Kan ta upp viss rörelse.

Temperaturområde: upp till  $+120^\circ\text{C}$ .

Dimensionsområde: ID 20-300 mm.

Standardlängd: 2,5, 5 och 10 m  
(upp till ID 225 mm.)

## SLANGTILLBEHÖR

Se till att ni har en tät anslutning mellan rör och slang!



### BANDSLANGKLÄMMA ABA

Slangklämma i specialvalsad aluzink. ABA originalklämma har ett mycket robust pressat hus i ett stycke, rundade bandkanter och en slät undersida som skyddar slangen.

Dimensionsområde: ID 15-307 mm.

### SLANGKLÄMMA FÖR SPIRALSLANG

Spiralslangklämman säkerställer ett tätt och hållbart förband som inte skadar slangen när den spänns fast.

Lämplig även för större slangdimensioner.

Dimensionsområde: ID 13-655 mm.

### SNABBKLÄMMA FÖR SPIRALSLANG

Snabbslangklämman säkerställer ett tätt och hållbart förband som inte skadar slangen när den spänns.

Snabb och säker montering som inte kräver några verktyg. Speciellt lämplig vid frekventa slangbyten.

Dimensionsområde: ID 60-200 mm.

# FJÄDRANDE HJUL

## KONSTRUKTION

Hjulen är konstruerade av slitstarkt polyuretan och ekerns utformning avgör hårdheten. De finns tillgängliga i flera färger

## EGENSKAPER

Hjulens unika konstruktion gör att de lätt tar upp ojämnheter och ger mycket bra drag/ matningsförmåga, axiell stabilitet och hög slitstyrka.

FT – MDI polyuretan, hög slitstyrka, brusreducerande.

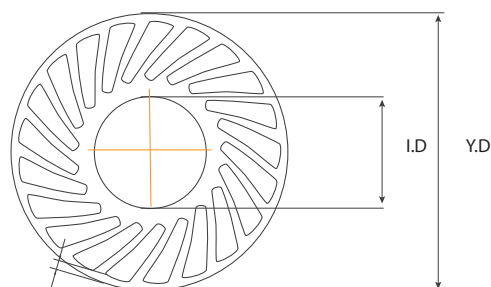
BD – TDI polyuretan, hög slitstyrka, tål hög viktbelastning.

## ANVÄNDNINGSMÅRÅDE

De fjädrande hjulen kan ersätta belagda hjul/valsar och underlättar underhåll och ger bättre driftekonomi. Hjulen passar utmärkt till drag/matnings applikationer inom industrin och bland applikationerna finns möbel och träindustrin men möjligheterna är många.

## TABELL FJÄDRANDE HJUL

Standardstorlekar finns på lager, alternativt 3-4 veckors leveranstid. Leta tillsammans med oss upp den modell som passar er bäst i vårt sortiment omfattande över 20 olika dimensioner!



W=5 or W=7



# VALSBELÄGGNING

Unimer är en komplett leverantör av belagda valsar i både gummi, polyuretan samt även beläggning i silikon, teflon och komposit. Vi belägger allt från små precisionsvalsar till stora pressvalsar för all typ av industri.

Vi hjälper våra kunder att spara pengar genom att regummera valsar och hjul. Vi tar hand om de uttjänta valsarna och vulkar på ny beläggning. Gammal beläggning svarvas bort, kärnan blästras och förses med bindemedel som gör att den nya beläggningen fäster mot metallen.

Genom vår långa erfarenhet på marknaden vet vi hur avgörande prestanda och tillförlitlighet på beläggningen är för ett bra produktionsresultat. Vi kan genom vår

kunskap, kontroll och noggrannhet erbjuda en jämn och hög kvalitet och vi hjälper naturligtvis till att välja rätt beläggning beroende på användningsområde.

## VI ERBJUDER ER

- Tillverkning av komplett belagd vals med kärna.
- Korta leveranstider.
- Byte av kullager vid behov.
- Spårslipning, balansering, bombering och gravering på begäran.
- Dimensionsområde för beläggning upp till 2,5 meter i diameter och upp till 10 meter i längd.

# BORSTLIST

Borst av svart polyamid 6.6 förankrad i klämlist av galvaniserat stål. Tål temperaturer upp till 95 °C. Standardlängd 2000 mm. Andra längder på begäran.

## EXEMPEL PÅ ANVÄNDNINGSMÅRÅDEN FÖR BORSTLIST:

Skjutbara dörrar och luckor.

Rull-, vik- och skjutportar.

Svängdörrar och karuselldörrar.

Kanttätning till rulltrappor.

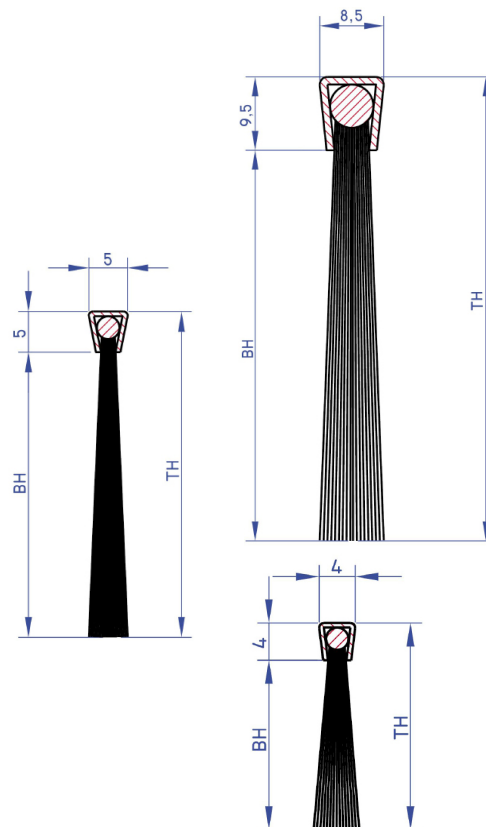
Ridåer mot kyla, värme, ljud och drag.

Avledare av antistatisk spänning.

Transport, styrning av ömtåliga objekt.



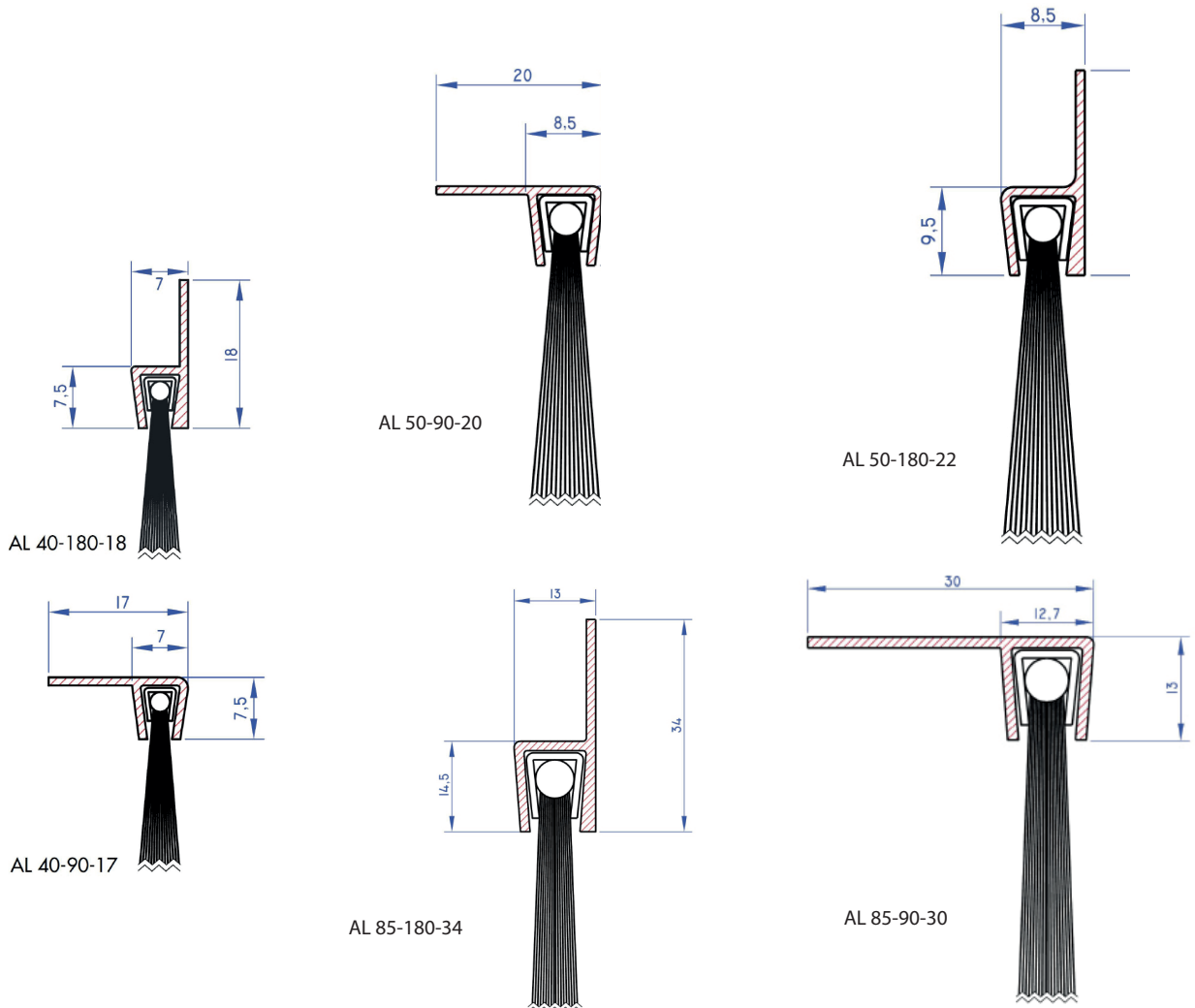
Artikel Nr	Benämning	Klämlist bredd mm	Borsthöjd mm	Totalhöjd mm	Polyamid ø mm
97401010	B 40-10	4,0	10,0	14,0	0,15
97401015	B 40-15	4,0	15,0	19,0	0,15
97401022	B 40-22	4,0	22,0	26,0	0,20
97401035	B 40-35	4,0	35,0	39,0	0,20
97501025	B 50-25	5,0	25,0	30,0	0,20
97501030	B 50-30	5,0	30,0	35,0	0,20
97501040	B 50-40	5,0	40,0	45,0	0,20
97501050	B 50-50	5,0	50,0	55,0	0,20
97601040	B 85-40	8,5	40,5	49,5	0,25
97601050	B 85-50	8,5	50,0	59,5	0,30
97601060	B 85-60	8,5	60,0	69,5	0,30
97601075	B 85-75	8,5	75,0	84,5	0,40
97601085	B 85-85	8,5	85,0	94,5	0,40
96600101	B 85-100	8,5	100,0	109,5	0,50
97601125	B 85-125	8,5	125,0	134,5	0,50
97601150	B 85-150	8,5	150,0	159,5	0,60





# HÅLLARE I ALUMINIUM FÖR BORSTLIST

Profilerna finns att få i olika vinklar och mått för att kombinera med önskad borstlist. Våra aluminiumhållare gör det enkelt att byta ut en borstlist när den är utsliten. Hållaren monteras med skruv. Viktigt att tänka på är att en del av borsthöjden försvinner när man kombinerar hållare och borstlist.



Artikel Nr	Benämning	Vinkel	Höjd mm	Bredd mm	Passar till borstlist
97410018	AL 40-180-18	180°	18,0	7,0	B 40
97420007	AL 40-90-17	90°	7,5	17,0	B 40
97510022	AL 50-180-22	180°	22,0	8,5	B 50
97520020	AL 50-90-20	90°	9,5	20,0	B 50
97610034	AL 85-180-34	180°	34,0	13,0	B 85
97620030	AL 85-90-30	90°	13,0	30,0	B 85